

Procédure d'installation du logiciel

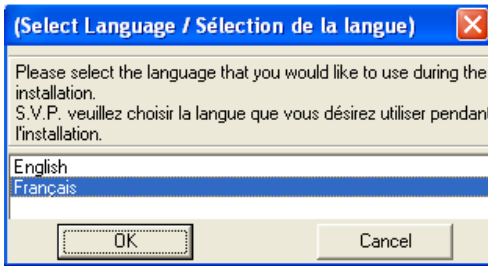


1- Insérer le **CD** *l'installation s'exécute et le 1^{er} tableau apparaît à l'écran.*

Pour les utilisateurs de **Windows Vista seulement**, la fenêtre Contrôle de compte d'utilisateur s'affiche.

Cliquez « **Autoriser** » pour continuer l'installation.

Tableau # 1



Sélectionnez la **Langue** et cliquez « **Ok** »

Tableau # 2



Cliquez « **Suivant** »

Tableau # 3



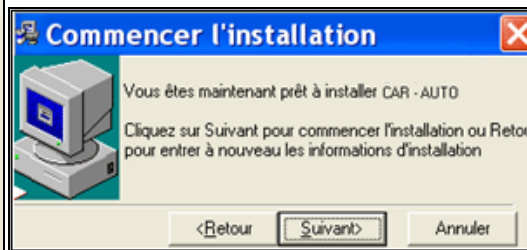
Cliquez « **Suivant** »

Tableau # 4



Cliquez « **Suivant** »

Tableau # 5



Cliquez « **Suivant** »

Tableau # 6

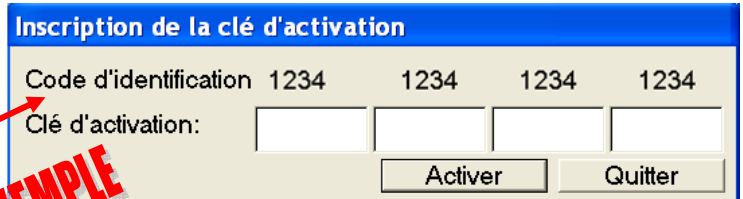


Cliquez « **Terminer** » et l'icône s'installe sur votre **BUREAU**.

2-



Cliquez **l'icône** et apparaît votre code d'identification



EXEMPLE

3- Me faire parvenir par **courriel** (info@GNS-Service.com) votre **code d'identification**, je vous retournerai vos numéros de **clé d'activation** par **courriel**. Insérez les numéros et cliquez « **Activer** ».

NOTE : Il est très **important** de prendre régulièrement une copie de vos données **avant** une mise à jour.
Pour sauvegarder et copier vos données, allez sur votre disque **C:\SYSTEMS\CAR**

G.N.S. SERVICE inc. - 1955, Belvédère Sud, Bureau 200, Sherbrooke, Québec Canada J1H 5Y3

Bureau : 819 564-1728

Sans frais : 1 877 564-1777

Fax : 819 564-8319

www.GNS-Service.com

Courriel : info@GNS-Service.com